



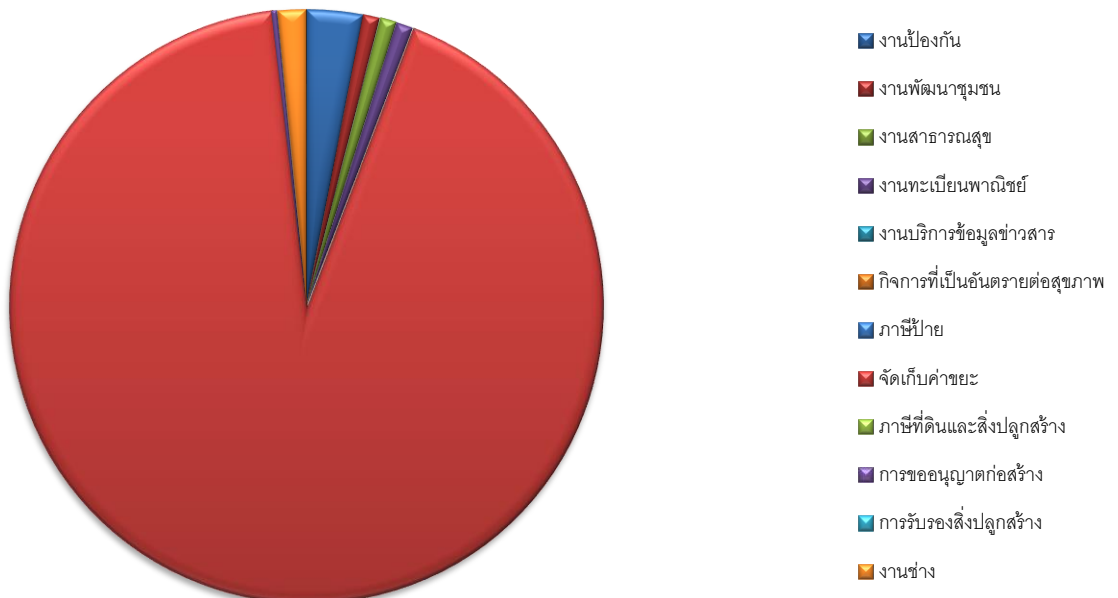
**สรุปข้อมูลเชิงสถิติการให้บริการ
ประจำปีงบประมาณ ๒๕๖๖**

**องค์การบริหารส่วนตำบลคลองขนาก
อำเภอวิเศษชัยชาญ
จังหวัดอ่างทอง**

สรุปข้อมูลเชิงสถิติการให้บริการ
เดือน ตุลาคม ๒๕๖๕ ประจำปีงบประมาณ พ.ศ. ๒๕๖๖

งานบริการ	จำนวนผู้รับบริการผ่านช่องทาง E-Service	จำนวนผู้รับบริการที่เข้ามาใช้บริการ ณ จุดให้บริการ Walk - in
งานสำนักปลัด		
งานป้องกันและบรรเทาสาธารณภัยตัดต้นไม้ ขอใช้รถน้ำ อเนกประสงค์ ช่วยเหลือสาธารณภัย อื่นๆ	๐	๑๐
งานพัฒนาชุมชน (ลงทะเบียนเด็กแรกเกิด)	๐	๓
งานสาธารณสุข	๐	๑
งานทะเบียนพาณิชย์	๐	๑
งานบริการข้อมูลข่าวสาร	๐	๐
ขออนุญาตประกอบกิจการที่เป็นอันตรายต่อสุขภาพ	๐	๐
งานกองคลัง		
ภาษีป้าย	๐	๐
จัดเก็บค่าขยะ	๐	๓๐๓
ภาษีที่ดินและสิ่งปลูกสร้าง	๐	๐
งานกองช่าง		
การขออนุญาตก่อสร้าง/ตัดแปลง/ต่อเติมอาคาร	๐	๑
การรับรองสิ่งปลูกสร้าง	๐	๐
งานช่าง (ขุดลอก ซ่อมไฟ ตัดหญ้า)	๐	๕

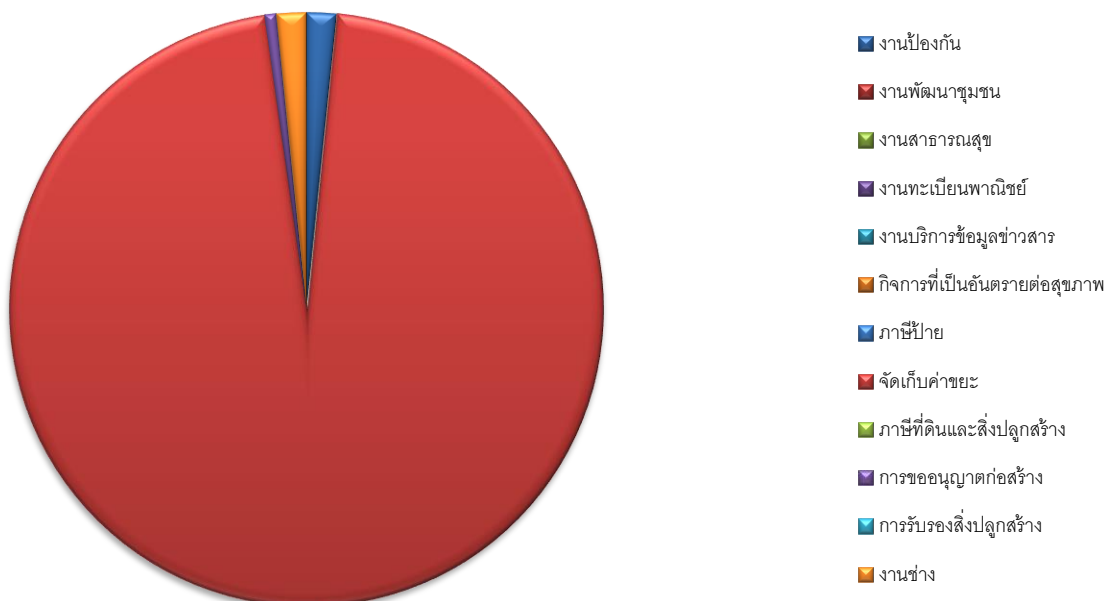
ข้อมูลเชิงสถิติการให้บริการ
เดือนตุลาคม



สรุปข้อมูลเชิงสถิติการให้บริการ
เดือน พฤศจิกายน ๒๕๖๕ ประจำปีงบประมาณ พ.ศ. ๒๕๖๖

งานบริการ	จำนวนผู้รับบริการผ่านช่องทาง E-Service	จำนวนผู้รับบริการที่เข้ามาใช้บริการ ณ จุดให้บริการ Walk - in
งานสำนักปลัด		
งานป้องกันและบรรเทาสาธารณภัยตัดต้นไม้ ขอใช้รถน้ำ อเนกประสงค์ ช่วยเหลือสาธารณภัย อื่นๆ	๐	๕
งานพัฒนาชุมชน (ลงทะเบียนเด็กแรกเกิด)	๐	๐
งานสาธารณสุข	๐	๐
งานทะเบียนพาณิชย์	๐	๐
งานบริการข้อมูลข่าวสาร	๐	๐
ขออนุญาตประกอบกิจการที่เป็นอันตรายต่อสุขภาพ	๐	๐
งานกองคลัง		
ภาษีป้าย	๐	๐
จัดเก็บค่าขยะ	๐	๓๐๓
ภาษีที่ดินและสิ่งปลูกสร้าง	๐	๐
งานกองช่าง		
การขออนุญาตก่อสร้าง/ตัดแปลง/ต่อเติมอาคาร	๐	๒
การรับรองสิ่งปลูกสร้าง	๐	๐
งานช่าง (ขุดลอก ซ่อมไฟ ตัดหญ้า)	๐	๐

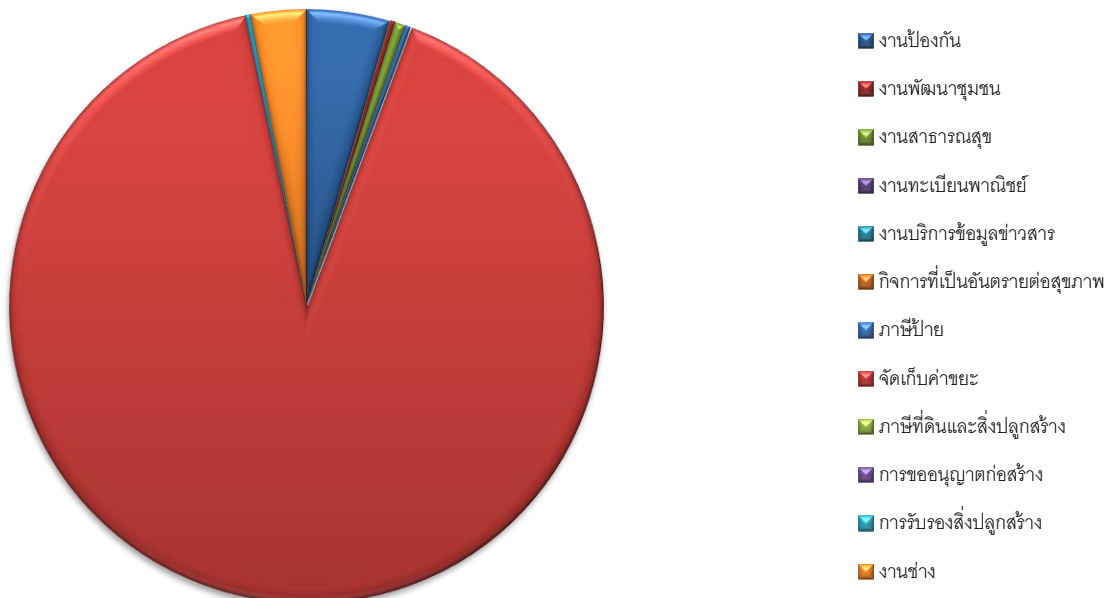
ข้อมูลเชิงสถิติการให้บริการ
เดือนพฤศจิกายน



สรุปข้อมูลเชิงสถิติการให้บริการ
เดือน ธันวาคม ๒๕๖๕ ประจำปีงบประมาณ พ.ศ. ๒๕๖๖

งานบริการ	จำนวนผู้รับบริการผ่านช่องทาง E-Service	จำนวนผู้รับบริการที่เข้ามาใช้บริการ ณ จุดให้บริการ Walk - in
งานสำนักปลัด		
งานป้องกันและบรรเทาสาธารณภัยตัดต้นไม้ ขอใช้รถน้ำ อเนกประสงค์ ช่วยเหลือสาธารณภัย อื่นๆ	๐	๑๕
งานพัฒนาชุมชน (ลงทะเบียนเด็กแรกเกิด)	๐	๑
งานสาธารณสุข	๐	๒
งานทะเบียนพาณิชย์	๐	๑
งานบริการข้อมูลข่าวสาร	๐	๐
ขออนุญาตประกอบกิจการที่เป็นอันตรายต่อสุขภาพ	๐	๐
งานกองคลัง		
ภาษีป้าย	๐	๑
จัดเก็บค่าขยะ	๐	๓๐๓
ภาษีที่ดินและสิ่งปลูกสร้าง	๐	๐
งานกองช่าง		
การขออนุญาตก่อสร้าง/ตัดแปลง/ต่อเติมอาคาร	๐	๐
การรับรองสิ่งปลูกสร้าง	๐	๑
งานช่าง (ขุดลอก ซ่อมไฟ ตัดหญ้า)	๐	๑๐

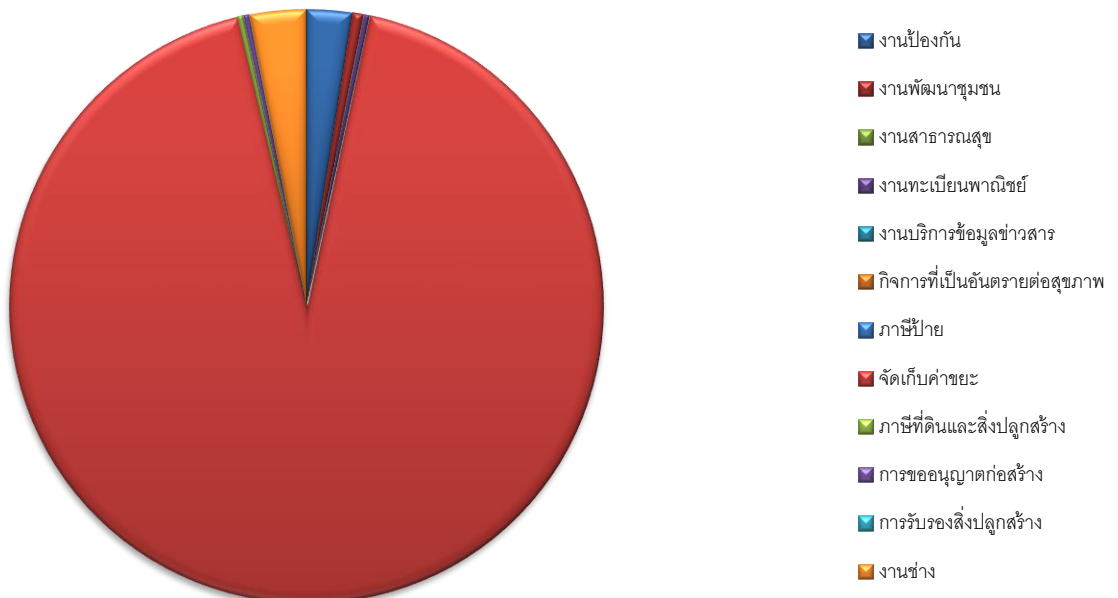
ข้อมูลเชิงสถิติการให้บริการ
เดือนธันวาคม



สรุปข้อมูลเชิงสถิติการให้บริการ
เดือน มกราคม ๒๕๖๖ ประจำปีงบประมาณ พ.ศ. ๒๕๖๖

งานบริการ	จำนวนผู้รับบริการผ่านช่องทาง E-Service	จำนวนผู้รับบริการที่เข้ามารับบริการ ณ จุดให้บริการ Walk - in
งานสำนักปลัด		
งานป้องกันและบรรเทาสาธารณภัยตัดต้นไม้ ขอใช้รถน้ำ อเนกประสงค์ ช่วยเหลือสาธารณภัย อื่นๆ	๐	๘
งานพัฒนาชุมชน (ลงทะเบียนเด็กแรกเกิด)	๐	๒
งานสาธารณสุข	๐	๐
งานทะเบียนพาณิชย์	๐	๐
งานบริการข้อมูลข่าวสาร	๐	๐
ขออนุญาตประกอบกิจการที่เป็นอันตรายต่อสุขภาพ	๐	๐
งานกองคลัง		
ภาษีป้าย	๐	๐
จัดเก็บค่าขยะ	๐	๓๐๓
ภาษีที่ดินและสิ่งปลูกสร้าง	๐	๑
งานกองช่าง		
การขออนุญาตก่อสร้าง/ตัดแปลง/ต่อเติมอาคาร	๐	๑
การรับรองสิ่งปลูกสร้าง	๐	๐
งานช่าง (ขุดลอก ซ่อมไฟ ตัดหญ้า)	๐	๕

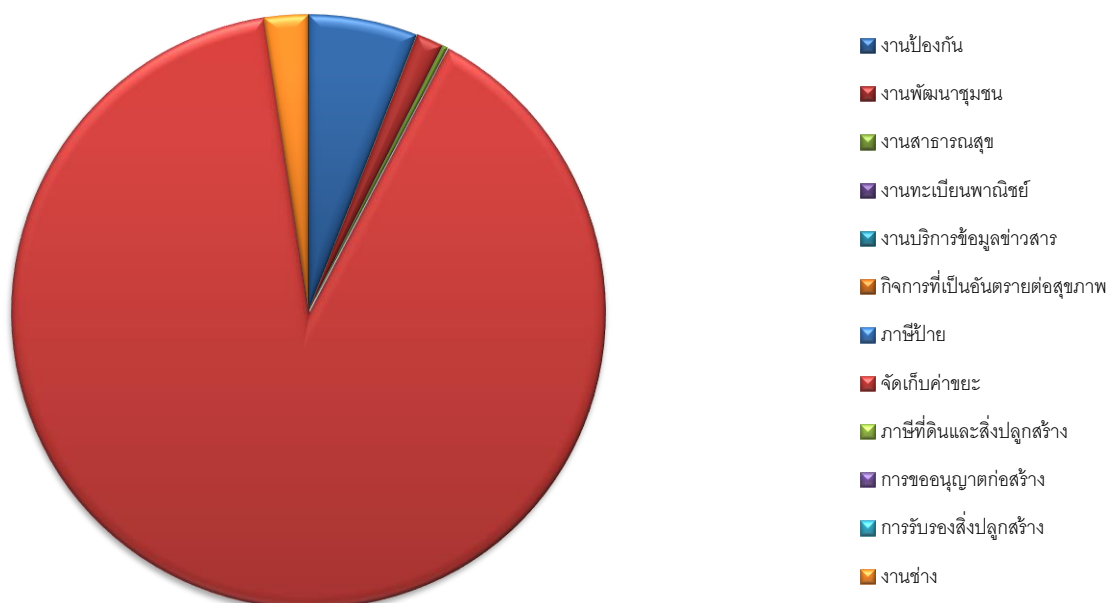
ข้อมูลเชิงสถิติการให้บริการ
เดือนมกราคม



สรุปข้อมูลเชิงสถิติการให้บริการ
เดือน กุมภาพันธ์ ๒๕๖๖ ประจำปีงบประมาณ พ.ศ. ๒๕๖๖

งานบริการ	จำนวนผู้รับบริการผ่านช่องทาง E-Service	จำนวนผู้รับบริการที่เข้ามาใช้บริการ ณ จุดให้บริการ Walk - in
งานสำนักปลัด		
งานป้องกันและบรรเทาสาธารณภัยตัดต้นไม้ ขอใช้รถน้ำ อเนกประสงค์ ช่วยเหลือสาธารณภัย อื่นๆ	๐	๒๐
งานพัฒนาชุมชน (ลงทะเบียนเด็กแรกเกิด)	๐	๕
งานสาธารณสุข	๐	๑
งานทะเบียนพาณิชย์	๐	๐
งานบริการข้อมูลข่าวสาร	๐	๐
ขออนุญาตประกอบกิจการที่เป็นอันตรายต่อสุขภาพ	๐	๐
งานกองคลัง		
ภาษีป้าย	๐	๐
จัดเก็บค่าขยะ	๐	๓๐๓
ภาษีที่ดินและสิ่งปลูกสร้าง	๐	๐
งานกองช่าง		
การขออนุญาตก่อสร้าง/ตัดแปลง/ต่อเติมอาคาร	๐	๐
การรับรองสิ่งปลูกสร้าง	๐	๐
งานช่าง (ขุดลอก ซ่อมไฟ ตัดหญ้า)	๐	๘

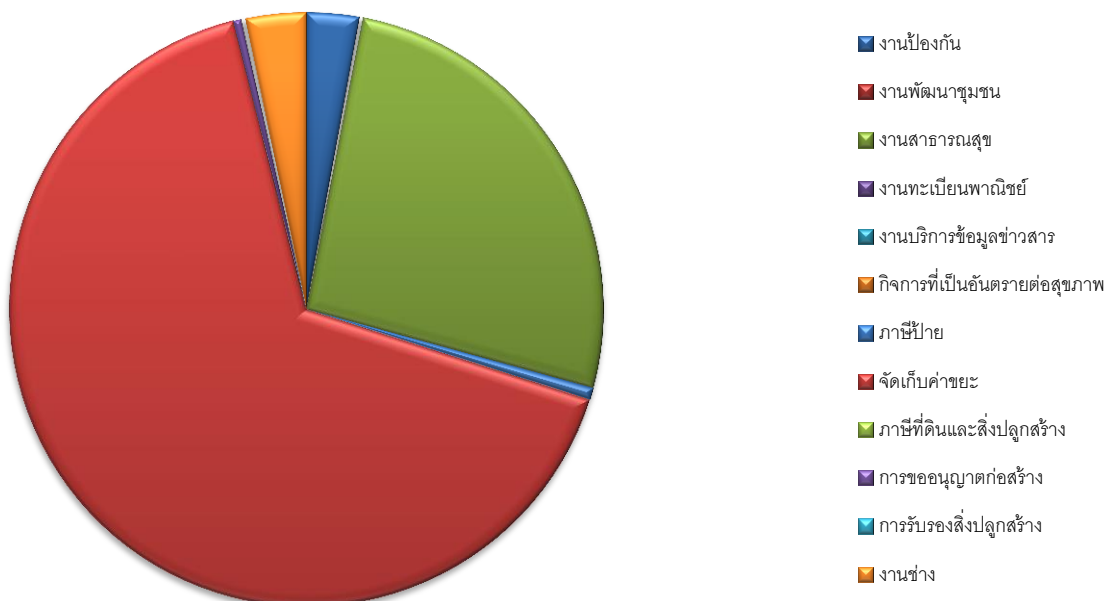
ข้อมูลเชิงสถิติการให้บริการ
เดือนกุมภาพันธ์



สรุปข้อมูลเชิงสถิติการให้บริการ
เดือน มีนาคม ๒๕๖๖ ประจำปีงบประมาณ พ.ศ. ๒๕๖๖

งานบริการ	จำนวนผู้รับบริการผ่านช่องทาง E-Service	จำนวนผู้รับบริการที่เข้ามาใช้บริการ ณ จุดให้บริการ Walk - in
งานสำนักปลัด		
งานป้องกันและบรรเทาสาธารณภัยตัดต้นไม้ ขอใช้รถน้ำ อเนกประสงค์ ช่วยเหลือสาธารณภัย อื่นๆ	๐	๑๓
งานพัฒนาชุมชน (ลงทะเบียนเด็กแรกเกิด)	๐	๑
งานสาธารณสุข	๐	๑๒๐
งานทะเบียนพาณิชย์	๐	๐
งานบริการข้อมูลข่าวสาร	๐	๐
ขออนุญาตประกอบกิจการที่เป็นอันตรายต่อสุขภาพ	๐	๐
งานกองคลัง		
ภาษีป้าย	๐	๓
จัดเก็บค่าขยะ	๐	๓๐๓
ภาษีที่ดินและสิ่งปลูกสร้าง	๐	๐
งานกองช่าง		
การขออนุญาตก่อสร้าง/ตัดแปลง/ต่อเติมอาคาร	๐	๒
การรับรองสิ่งปลูกสร้าง	๐	๑
งานช่าง (ขุดลอก ซ่อมไฟ ตัดหญ้า)	๐	๑๕

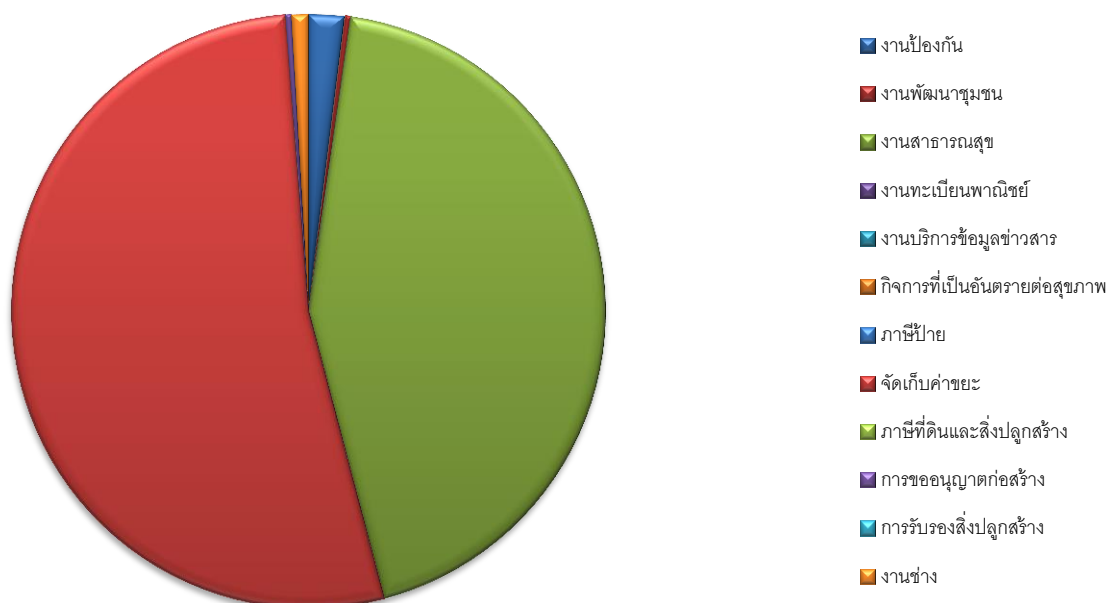
ข้อมูลเชิงสถิติการให้บริการ
เดือนมีนาคม



สรุปข้อมูลเชิงสถิติการให้บริการ
เดือน เมษายน ๒๕๖๖ ประจำปีงบประมาณ พ.ศ. ๒๕๖๖

งานบริการ	จำนวนผู้รับบริการผ่านช่องทาง E-Service	จำนวนผู้รับบริการที่เข้ามารับบริการ ณ จุดให้บริการ Walk - in
งานสำนักปลัด		
งานป้องกันและบรรเทาสาธารณภัยตัดต้นไม้ ขอใช้รถน้ำ อเนกประสงค์ ช่วยเหลือสาธารณภัย อื่นๆ	๐	๑๑
งานพัฒนาชุมชน (ลงทะเบียนเด็กแรกเกิด)	๐	๒
งานสาธารณสุข	๐	๒๕๐
งานทะเบียนพาณิชย์	๐	๐
งานบริการข้อมูลข่าวสาร	๐	๐
ขออนุญาตประกอบกิจการที่เป็นอันตรายต่อสุขภาพ	๐	๐
งานกองคลัง		
ภาษีป้าย	๐	๐
จัดเก็บค่าขยะ	๐	๓๐๓
ภาษีที่ดินและสิ่งปลูกสร้าง	๐	๐
งานกองช่าง		
การขออนุญาตก่อสร้าง/ตัดแปลง/ต่อเติมอาคาร	๐	๒
การรับรองสิ่งปลูกสร้าง	๐	๐
งานช่าง (ขุดลอก ซ่อมไฟ ตัดหญ้า)	๐	๕

ข้อมูลเชิงสถิติการให้บริการ
เดือนเมษายน



สรุปข้อมูลเชิงสถิติการให้บริการ
เดือน พฤษภาคม ๒๕๖๖ ประจำปีงบประมาณ พ.ศ. ๒๕๖๖

งานบริการ	จำนวนผู้รับบริการ ผ่านช่องทาง E-Service	จำนวนผู้รับบริการ ที่เข้ามารับบริการ ณ จุดให้บริการ Walk - in
งานสำนักปลัด		
งานป้องกันและบรรเทาสาธารณภัยตัดต้นไม้ ขอใช้รถน้ำ อเนกประสงค์ ช่วยเหลือสาธารณภัย อื่นๆ	๐	๕
งานพัฒนาชุมชน (ลงทะเบียนเด็กแรกเกิด)	๐	๐
งานสาธารณสุข	๐	๑๐
งานทะเบียนพาณิชย์	๐	๐
งานบริการข้อมูลข่าวสาร	๐	๐
ขออนุญาตประกอบกิจการที่เป็นอันตรายต่อสุขภาพ	๐	๐
งานกองคลัง		
ภาษีป้าย	๐	๐
จัดเก็บค่าขยะ	๐	๓๐๓
ภาษีที่ดินและสิ่งปลูกสร้าง	๐	๒๐
งานกองช่าง		
การขออนุญาตก่อสร้าง/ตัดแปลง/ต่อเติมอาคาร	๐	๑
การรับรองสิ่งปลูกสร้าง	๐	๐
งานช่าง (ขุดลอก ซ่อมไฟ ตัดหญ้า)	๐	๒

ข้อมูลเชิงสถิติการให้บริการ
เดือนพฤษภาคม

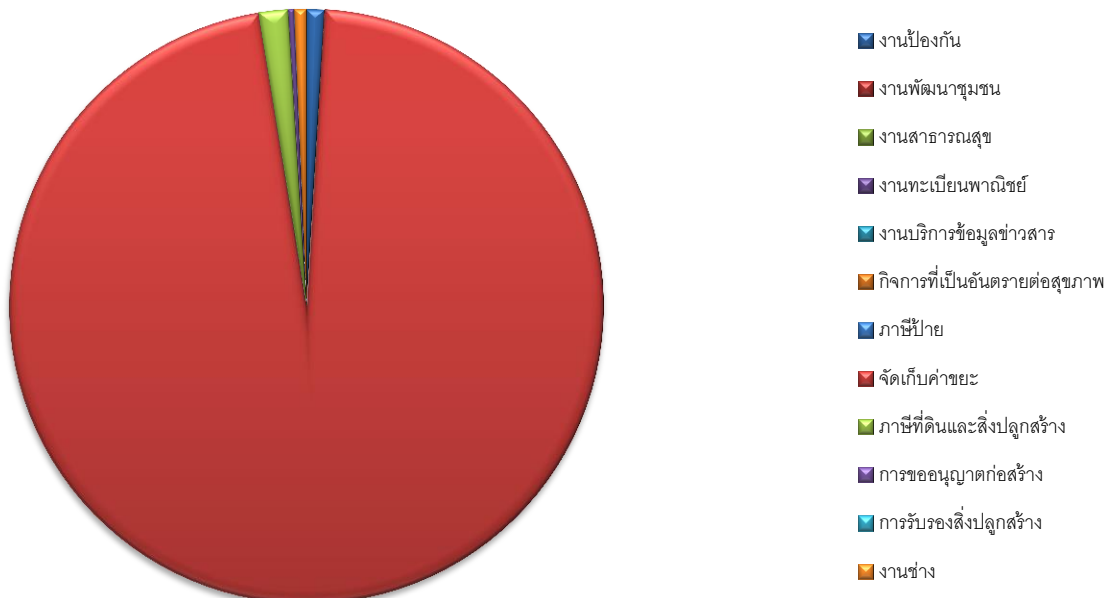


- งานป้องกัน
- งานพัฒนาชุมชน
- งานสาธารณสุข
- งานทะเบียนพาณิชย์
- งานบริการข้อมูลข่าวสาร
- กิจการที่เป็นอันตรายต่อสุขภาพ
- ภาษีป้าย
- จัดเก็บค่าขยะ
- ภาษีที่ดินและสิ่งปลูกสร้าง
- การขออนุญาตก่อสร้าง
- การรับรองสิ่งปลูกสร้าง
- งานช่าง

สรุปข้อมูลเชิงสถิติการให้บริการ
เดือน มิถุนายน ๒๕๖๖ ประจำปีงบประมาณ พ.ศ. ๒๕๖๖

งานบริการ	จำนวนผู้รับบริการผ่านช่องทาง E-Service	จำนวนผู้รับบริการที่เข้ามารับบริการ ณ จุดให้บริการ Walk - in
งานสำนักปลัด		
งานป้องกันและบรรเทาสาธารณภัยตัดต้นไม้ ขอใช้รถน้ำ อเนกประสงค์ ช่วยเหลือสาธารณภัย อื่นๆ	๐	๓
งานพัฒนาชุมชน (ลงทะเบียนเด็กแรกเกิด)	๐	๐
งานสาธารณสุข	๐	๐
งานทะเบียนพาณิชย์	๐	๐
งานบริการข้อมูลข่าวสาร	๐	๐
ขออนุญาตประกอบกิจการที่เป็นอันตรายต่อสุขภาพ	๐	๐
งานกองคลัง		
ภาษีป้าย	๐	๐
จัดเก็บค่าขยะ	๐	๓๐๓
ภาษีที่ดินและสิ่งปลูกสร้าง	๐	๕
งานกองช่าง		
การขออนุญาตก่อสร้าง/ตัดแปลง/ต่อเติมอาคาร	๐	๑
การรับรองสิ่งปลูกสร้าง	๐	๐
งานช่าง (ขุดลอก ซ่อมไฟ ตัดหญ้า)	๐	๒

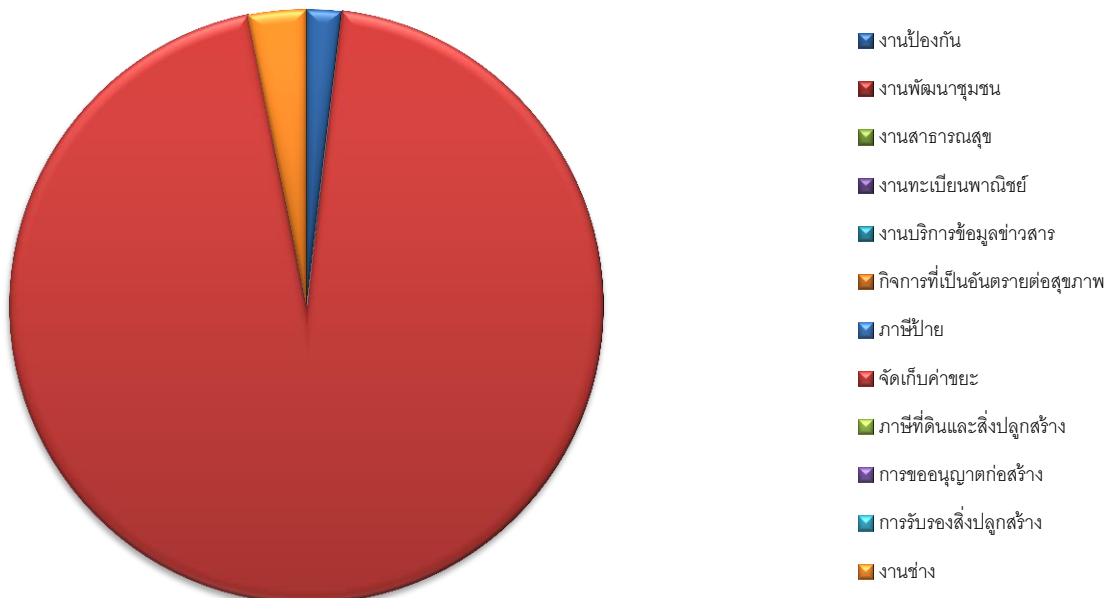
ข้อมูลเชิงสถิติการให้บริการ
เดือนมิถุนายน



สรุปข้อมูลเชิงสถิติการให้บริการ
เดือน กรกฎาคม ๒๕๖๖ ประจำปีงบประมาณ พ.ศ. ๒๕๖๖

งานบริการ	จำนวนผู้รับบริการผ่านช่องทาง E-Service	จำนวนผู้รับบริการที่เข้ามาใช้บริการ ณ จุดให้บริการ Walk - in
งานสำนักปลัด		
งานป้องกันและบรรเทาสาธารณภัยตัดต้นไม้ ขอใช้รถน้ำ อเนกประสงค์ ช่วยเหลือสาธารณภัย อื่นๆ	๐	๖
งานพัฒนาชุมชน (ลงทะเบียนเด็กแรกเกิด)	๐	๐
งานสาธารณสุข	๐	๐
งานทะเบียนพาณิชย์	๐	๐
งานบริการข้อมูลข่าวสาร	๐	๐
ขออนุญาตประกอบกิจการที่เป็นอันตรายต่อสุขภาพ	๐	๐
งานกองคลัง		
ภาษีป้าย	๐	๐
จัดเก็บค่าขยะ	๐	๓๐๓
ภาษีที่ดินและสิ่งปลูกสร้าง	๐	๐
งานกองช่าง		
การขออนุญาตก่อสร้าง/ตัดแปลง/ต่อเติมอาคาร	๐	๐
การรับรองสิ่งปลูกสร้าง	๐	๐
งานช่าง (ขุดลอก ซ่อมไฟ ตัดหญ้า)	๐	๑๐

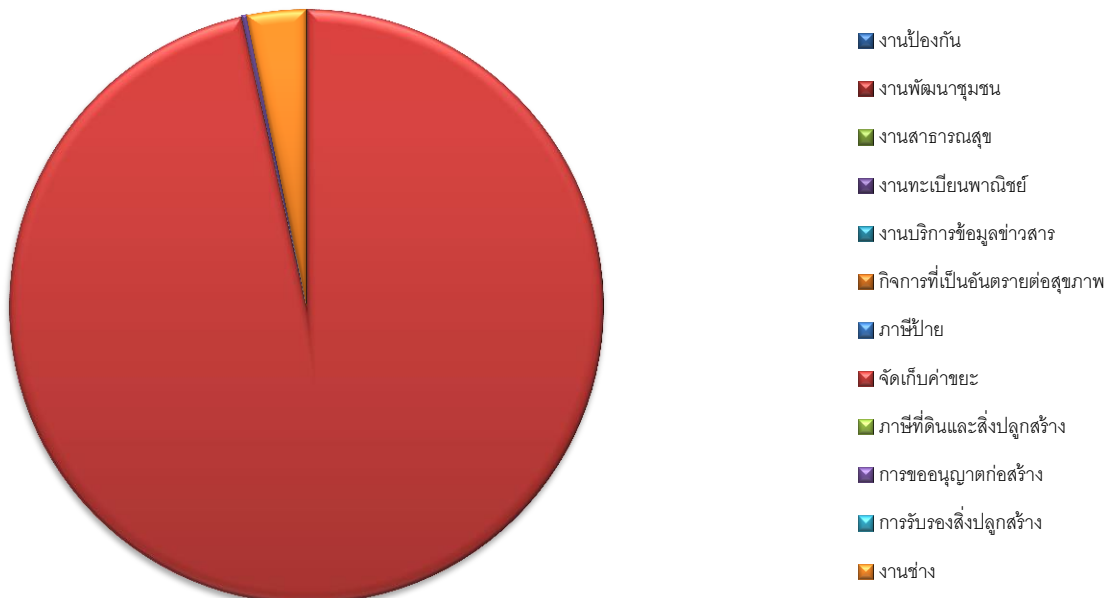
ข้อมูลเชิงสถิติการให้บริการ
เดือนกรกฎาคม



สรุปข้อมูลเชิงสถิติการให้บริการ
เดือน สิงหาคม ๒๕๖๖ ประจำปีงบประมาณ พ.ศ. ๒๕๖๖

งานบริการ	จำนวนผู้รับบริการผ่านช่องทาง E-Service	จำนวนผู้รับบริการที่เข้ามาใช้บริการ ณ จุดให้บริการ Walk - in
งานสำนักปลัด		
งานป้องกันและบรรเทาสาธารณภัยตัดต้นไม้ ขอใช้รถน้ำ อเนกประสงค์ ช่วยเหลือสาธารณภัย อื่นๆ	๐	๐
งานพัฒนาชุมชน (ลงทะเบียนเด็กแรกเกิด)	๐	๐
งานสาธารณสุข	๐	๐
งานทะเบียนพาณิชย์	๐	๐
งานบริการข้อมูลข่าวสาร	๐	๐
ขออนุญาตประกอบกิจการที่เป็นอันตรายต่อสุขภาพ	๐	๐
งานกองคลัง		
ภาษีป้าย	๐	๐
จัดเก็บค่าขยะ	๐	๓๐๓
ภาษีที่ดินและสิ่งปลูกสร้าง	๐	๐
งานกองช่าง		
การขออนุญาตก่อสร้าง/ตัดแปลง/ต่อเติมอาคาร	๐	๑
การรับรองสิ่งปลูกสร้าง	๐	๐
งานช่าง (ขุดลอก ซ่อมไฟ ตัดหญ้า)	๐	๑๐

ข้อมูลเชิงสถิติการให้บริการ
เดือนสิงหาคม



สรุปข้อมูลเชิงสถิติการให้บริการ
เดือน กันยายน ๒๕๖๖ ประจำปีงบประมาณ พ.ศ. ๒๕๖๖

งานบริการ	จำนวนผู้รับบริการผ่านช่องทาง E-Service	จำนวนผู้รับบริการที่เข้ามารับบริการ ณ จุดให้บริการ Walk - in
งานสำนักปลัด		
งานป้องกันและบรรเทาสาธารณภัยตัดต้นไม้ ขอใช้รถน้ำ อเนกประสงค์ ช่วยเหลือสาธารณภัย อื่นๆ	๐	๕
งานพัฒนาชุมชน (ลงทะเบียนเด็กแรกเกิด)	๐	๑
งานสาธารณสุข	๐	๐
งานทะเบียนพาณิชย์	๐	๐
งานบริการข้อมูลข่าวสาร	๐	๐
ขออนุญาตประกอบกิจการที่เป็นอันตรายต่อสุขภาพ	๐	๐
งานกองคลัง		
ภาษีป้าย	๐	๐
จัดเก็บค่าขยะ	๐	๓๐๓
ภาษีที่ดินและสิ่งปลูกสร้าง	๐	๐
งานกองช่าง		
การขออนุญาตก่อสร้าง/ตัดแปลง/ต่อเติมอาคาร	๐	๑
การรับรองสิ่งปลูกสร้าง	๐	๐
งานช่าง (ขุดลอก ซ่อมไฟ ตัดหญ้า)	๐	๒

ข้อมูลเชิงสถิติการให้บริการ
เดือนกันยายน



- งานป้องกัน
- งานพัฒนาชุมชน
- งานสาธารณสุข
- งานทะเบียนพาณิชย์
- งานบริการข้อมูลข่าวสาร
- กิจการที่เป็นอันตรายต่อสุขภาพ
- ภาษีป้าย
- จัดเก็บค่าขยะ
- ภาษีที่ดินและสิ่งปลูกสร้าง
- การขออนุญาตก่อสร้าง
- การรับรองสิ่งปลูกสร้าง
- งานช่าง